

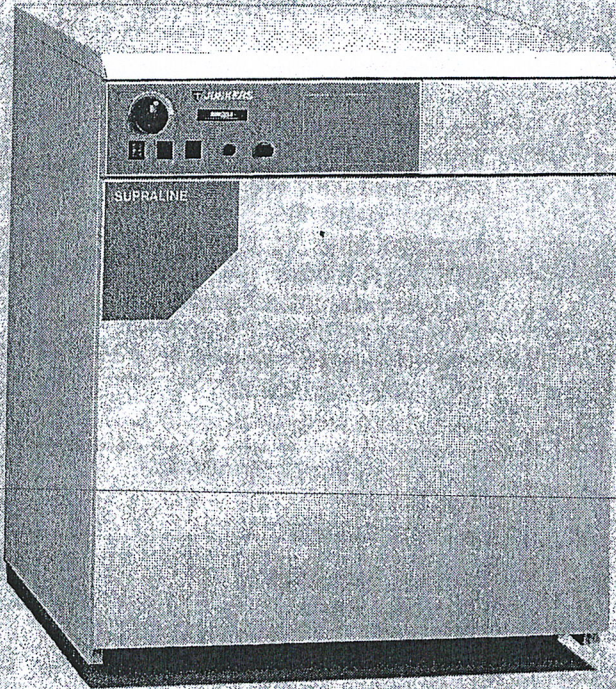
Katilai apšildymui dujomis



SUPRALINE

6 720 604 927 LT (03.01) OSW

Su dviejų taškų reguliavimo sistema, išskiria nedaug kenksmingų medžiagų, su automatiniu uždegimu ir universaliu dujų degikliu su išankstiniu sumaišymu



6 720 810 D06-00.10

Tinka naudoti ir tuomet, kada į apšildymo sistemą ištekancio srauto temperatūra nėra aukšta

KN 15-8 E..

KN 15-8 EC..

KN 23-8 E..

KN 23-8 EC..

KN 30-8 E..

KN 30-8 EC..

KN 36-8 E..

KN 42-8 E..

KN 48-8 E..

KN 54-8 E..



Jūsų saugumui užtikrinti

Pajutus dujų kvapą, reikia:

- užsukti dujų kraną,
- atidaryti langus,
- neliesti jokių elektros jungiklių,
- gesinti atvirą ugnį,
- nedelsiant paskambinti į dujų tiekimo įmonę ir katilą prijungusią firmą.

Kitas nuorodas saugiam darbui užtikrinti žr. 2 psl.

- Montavimo ir techninio aptarnavimo darbus gali atlikti tik įmonė, šių darbų atlikimui turinti atitinkamą leidimą.
- Specialistas paaiškina klientui kaip veikia įrenginys ir kaip jį reikia aptarnauti.
- Nepriekaištingai įrenginys veikia tik tuomet, jeigu jis prijungiamas ir naudojamas taip, kaip nurodyta eksploatacijos instrukcijoje.



JUNKERS

Bosch Grupė